



# YOKOHAMA ASAHI ROTARY CLUB WEEKLY

「ロータリー：変化をもたらす」 *Rotary: Making a Difference*

2017-18年度 RI会長／イアン H.S.ライズリー RI.D2590ガバナー／湯川 孝則 横浜旭RC会長／滝澤 亮

国際ロータリー第2590地区

## 横浜旭ロータリークラブ

事務所 横浜市旭区二俣川1-37-3 NUTS1階／〒241-0821  
TEL.045-465-6702／FAX.045-465-6712  
http://yokohamaasahirc.cho88.com  
Email:asahirc@titan.ocn.ne.jp

例会場 横浜市旭区二俣川1-45-30工藤ビル  
(榎岡田屋3階会議室)

例会日 毎週水曜日／12時30分～1時30分



旭区民まつりにて熊本みかん販売



熊本自転車支援



ガールスカウトとクリーン作戦

2017年11月1日 第2312回例会 VOL. 49 No. 17

■司 会 副SAA 北澤 正浩

■開会点鐘 会 長 滝澤 亮

■斉 唱 君が代、奉仕の理想

■出席報告

会員数	32名	本日の出席数	23名
本日の出席率	88.46%	修正出席率	100%

■本日の欠席者

佐藤 (真)、安藤 (公)、宋

■他クラブ出席者

新川 (地区)

■ビジター

竹中 裕彦様 (川崎大師 RC・地区 R 財団委員会  
グローバル補助金担当委員長)

■11月誕生記念祝



安藤 公一	会員	11.4
青木 邦弘	会員	11.21
本山 雄三	会員	11.24

■会長報告

2週続けて日曜日に台風という10月にしては珍しい天気となりました。早くも11月となり、2ヶ月で年も暮れ、半期が終わろうとしています。

私事で申し訳ございませんが、12/6の例会は病気治療のため欠席となりますので、佐藤真吾副会長、田川幹事よろしくお願ひ致します。本日はロータリー財団フォーラムです。田川委員長宜しくお願ひします。

■幹事報告

田川 富男

11月は、ロータリー財団月間です。財団卓話宜しくお願ひします。又、地区から、120アメリカドル以上の財団寄付との要請がありますので、

11/1 現在 1ドル114円×120＝13,680円  
目標額を14,000円以上とさせて頂きました。  
寄付金は財団活動の財源です。

よろしくお願ひします。

■地区ガバナー事務所よりお知らせ

現在、日本において7人に1人のこどもが貧困状態にあり、これが教育格差などを引き起こしているという現状を鑑み、身近な地元の子どもの貧困対策と自立支援活動を支援しておられる横浜本郷 RC さんよりの提言を地区にお寄せ頂きました。地域の社会問題に目を向けるきっかけや、社会奉仕活動のご参考に

なればと思います。

#### ○横浜市栄区の取組と横浜本郷 RC の支援 「桂台げんき食堂」の設立運営支援

2016年11月、地元のケアプラザで、主に小中学生を対象に支援を行う「桂台げんき食堂」がスタートしました。放課後を過ごす子どもたちの学習支援と手作りの温かい食事を提供。開店時間は毎月第2火曜日 14:30～19時、18時から夕食を提供。

同食堂は子ども達の居場所を作りたいという思いを抱いた地元民らが設立、運営をしています。高齢者向けの配食サービスに取り組む人、教員経験者などが活動を支え、近隣の企業からの協賛金や、農園からの食材の提供の協力も続いています。

栄区を中心に活動する横浜本郷 RC はこの取組に賛同し、食材費などの提供に加え、2017年9/5にはその功績をたたえ「桂台げんき食堂」を表彰、地域に根ざした活動になるよう支援を続けています。

#### ■ニコニコ BOX (会員敬称略)

竹中裕彦様 (川崎大師 RC) / 本日はつたない卓話をさせていただきます。宜しくお願い致します。出来るだけ平易に話しを致しますので、皆様眠気と闘って頂ければ幸いです。

滝澤 亮 / 地区 R 財団委員会グローバル補助金担当竹中様、本日の R 財団フォーラムより宜しくお願い致します。

田川 富男 / 地区ロータリーグローバル補助金委員長、竹中様、財団卓話より宜しくお願い致します。財団について勉強させて下さい。

青木 邦弘 / 誕生日祝をいただきました。

二宮 登 / 昨夜、南部アフリカ 12 カ国の経済交流会で、キリマンジャロのコーヒー、南アフリカのワインというアフリカの食事を楽しんできました。

倉本 宏昭 / 竹中様、お忙しいなか、本日は宜しくお願い致します。

須藤 亘 / ①台風も過ぎ去り気持の良い天気となりました。今年も今日から 11 月、あっという間です。②本日の卓話、竹中様、宜しくお願い致します。

二宮麻理子 / 竹中様、本日の卓話宜しくお願い

致します。

北澤 正浩 / グローバル補助金委員会委員長、竹中裕彦様、横浜旭 RC にようこそお越し下さいました。卓話よろしくお願い致します。

新川 尚 / 竹中様、本日の卓話宜しくお願い致します。

市川 慎二 / グローバル補助金委員長竹中様、本日はお忙しい中ありがとうございます。卓話宜しくお願い致します。

大川 伸一 / 竹中裕彦様、本日はよろしくお願い致します。

吉原 則光 / 竹中様、お忙しいところ有り難うございます。よろしくお願い致します。



ニコニコを発表する沈さんの 流暢な日本語に感心!

#### ■財団フォーラム

田川 富男

ロータリークラブの基本は奉仕と親睦にありと考えます。その奉仕活動について今回は勉強させていただきます。奉仕の中で全世界的にロータリアンが共通にする奉仕活動として国際ロータリー財団があります。国内ではロータリー日本財団が中心に活動しています。私はポリオプラスのイメージが強いのですが、実際に財団は多方面にわたり活動しています。

中でも未来の夢計画や VTT (職業研修チーム) GSE 等、補助金としての地区補助金、グローバル補助金などは聞いたことのある活動ですが、あまり理解が出来ていません。特にグローバル補助金はハードルが高くプロジェクトを作るのは難しいと聞いた事があります。

今回は、地区ロータリー財団委員会グローバル補助金委員会の竹中委員長に卓話をお願い致しました。今回の卓話を含めまして、財団寄付のご協力よろしくお願い申し上げます。

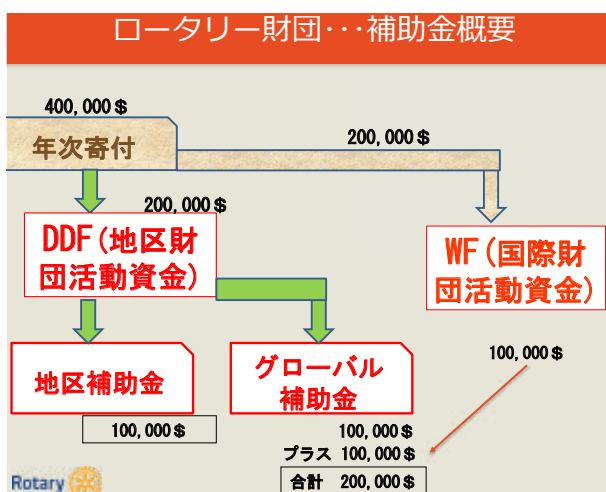
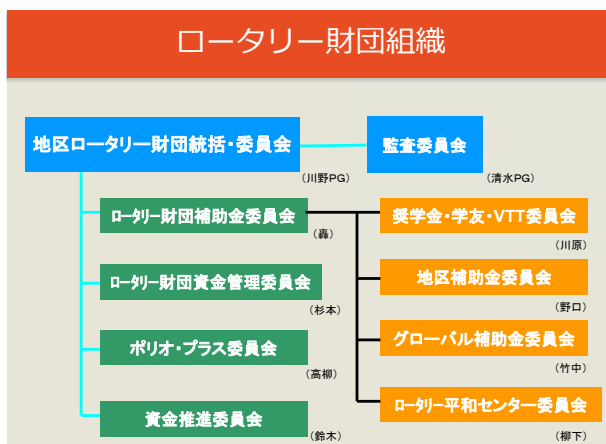
## 「ロータリー財団グローバル補助金について」

竹中 裕彦様



### ■ロータリー財団の使命

1917年、アーチ・クランRI会長が「世界でよいことをするために」基金の設置を提案。この基金が1928年に「ロータリー財団」と名付けられて国際ロータリー内の新しい組織となり、現在のロータリー財団に至っています。ロータリー財団の使命は、ロータリアンが、健康状態を改善し、教育への支援を高め、貧困を救済することを通じて、世界理解、親善、平和を達成できるようにすることです。



### ■補助金受給資格

毎年12月中旬(H29/12/19)に行われる補助金管理セミナーへの出席  
(最低クラブ2名)

受講者優先順序:

- ①会長エレクト
- ②会長ノミニー
- ③クラブR財団委員長

補助金受給に伴う、参加資格認定:

覚書(MOU)署名

署名者は、会長エレクト及び会長ノミニー(2名)

### ■グローバル補助金による活動の種類

#### 1) 人道的プロジェクト

実施国の地域的ニーズに取り組み、持続可能かつ測定可能な成果を生む奉仕事業

#### 2) 奨学金

6つの重点分野に関連する大学院レベルの留学を支援

#### 3) 職業研修チーム(VTT)

専門職業人のグループを海外に派遣し、現地の人々への指導や研修への参加などを通じて、地域の発展と能力向上を支援する

### ■地区補助金とグローバル補助金活動の内容

	地区補助金 (地区裁量)	グローバル補助金 (R財団の承認必要)
1. プロジェクト	教育的プロジェクト 人道的プロジェクト 国際奉仕も可能 ・規模 授与額上限3千\$ ・期間 比較的短期 ・申請 H29.4.26 締切 地区による一括	国際奉仕 異なる国の2つの提唱者 6つの重点分野(人道的) 総額最低3万\$~20万\$ 事業終了後も持続可能 通年で可能 提唱者双方のオンライン
2. 奨学金	文学・芸術等分野を問わず対象	6つの重点分野(人道的) 大学院レベルの留学
3. VTT (職業研修チーム)	分野を問わず	6つの重点分野(人道的)

### ■人道的プロジェクト提案要領

(2017-18年度案抜粋)







- 1) 6つの重点分野に関連した国際奉仕プロジェクトである
- 2) 実施国側の強い要望が顕在すること
- 3) 異なる国にある二つの提唱者(クラブ/地区)が関与すること
- 4) 実施国クラブも参加資格認定(MOU)を受

けている

- 5) 持続可能な影響を与えるプロジェクトである
  - 6) プロジェクト規模は 30,000 \$ 以上とする  
地区財団活動資金からの配分と同額  
(現金拠出の場合は 50%) が、国際財団活動資金から上乗せ
  - 7) 実施国側と支援国側双方の各担当ロータリアンによるオンラインでの申請が必要
- 6つの重点分野

### グローバル補助金・・・6つの重点分野

ロータリーの6つの重点分野とは、

-  平和と紛争予防／紛争解決
-  疾病予防と治療
-  水と衛生設備
-  母子の健康
-  基本的教育と識字率向上
-  経済と地域社会の発展



■ 平和と紛争予防 / 紛争解決

- ① 紛争予防と仲裁に関するリーダーの研修
- ② 紛争地域における平和構築の支援
- ③ 平和と紛争予防 / 紛争解決に関連した仕事で活躍することを目指す専門職業人の為の奨学金支援

■ 疾病予防と治療

- ① 地元の医療従事者の能力向上
- ② 伝染病の伝播を食い止め、合併症を減らす為の疾病予防プログラムの推進
- ③ 地域社会の医療インフラの改善
- ④ 主な疾病の蔓延を防止する為の、地域社会の人々の教育と動員
- ⑤ 疾病またはケガによって引き起こされる身体障害の予防

■ 水と衛生設備

- ① 地域社会における安全な水の公平な提供、衛生設備や衛生状況の改善
- ② 持続可能な水設備の設置、資金調達、維持管理を地域社会が自ら行っていく為の能力向上
- ③ 安全な水と衛生の重要性について、地域社

会の人々の認識を高める為の、プログラム支援

- ④ 水と衛生に関連した仕事で活躍していくことを目指す専門職業人のための奨学金支援

■ 母子の健康

- ① 5歳未満の幼児の死亡率と罹患率の削減
- ② 妊婦の死亡率と罹患率の削減
- ③ 多くの母子に対する基本的な医療サービスの提供、地域社会の医療・保健関係のリーダーと医療提供者を対象とした母子の健康に関する研修

- ④ 母子の健康に関連した仕事で、活躍していくことを目指す専門職業人の為の奨学金の支援

■ 基本的教育と識字率向上

- ① 基本的教育と識字能力を全ての人々に与える地域社会の力を高めるプログラムを支援し、地域社会の参加を促進
- ② 地域社会における成人の識字率の向上
- ③ 教育における男女格差を減らす為の活動
- ④ 基本的教育と識字率向上に関連した仕事で活躍していくことを目指す専門職業人の為の奨学金支援

■ 経済と地域社会の発展

- ① 貧しい地域社会の発展を促す為の、起業家・地域社会のリーダー・地元団体・地域社会ネットワーク能力の向上
- ② 生産性の高い仕事の機会の創出
- ③ 支援が行き届いていない地域社会の貧困の削減
- ④ 経済と地域社会の発展に関連した仕事で活躍していくことを目指す専門職業人の奨学金支援

■ 持続可能なプロジェクト6つのステップ

- ① 地域社会のニーズと強みを調査する
- ② 恩恵を受ける人々に関与してもらう
- ③ 研修、教育、呼びかけを行う
- ④ 現地で物資を調達する
- ⑤ 現地の資金源を確保する
- ⑥ モニタリングと評価を欠かさない

■ 次週の卓話

11/15 (水) 職業卓話

本山 雄三会員

週報担当 大川 伸一